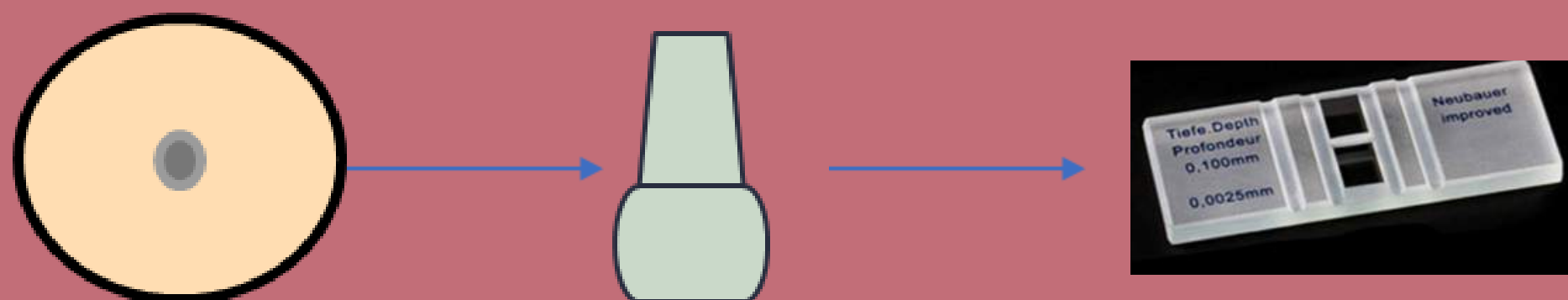


AVALIAÇÃO DE BACTÉRIAS COMO ANTAGONISTAS DE *Elsinoë ampelina*, CAUSADOR DA ANTRACNOSE DA VIDEIRA

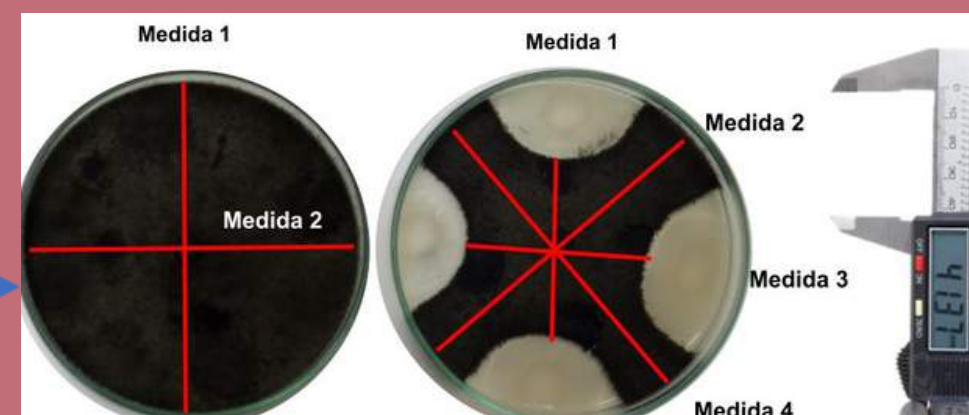


Crescimento do fungo: fragmentos foram transferidos para 40 mL de água da chuva estéril e incubados em agitador orbital a 200 rpm e 25 °C por 7 dias no escuro.
Ajustes da concentração: 1×10^6 conídios mL.

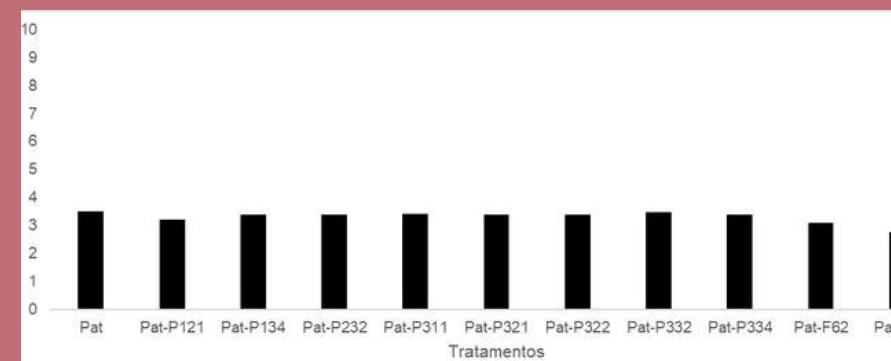
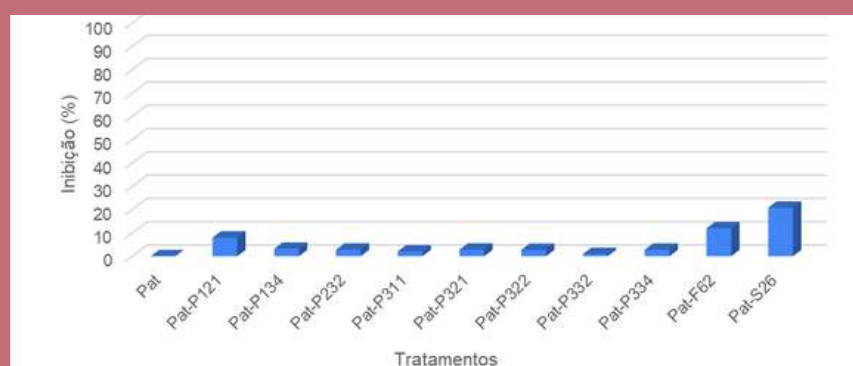
Pré-inóculo



Inóculo



Crescimento da bactéria: foi inoculada em meio LB e teve sua concentração ajustada para 1×10^8 UFC mL.
Montagem do teste: suspensão de conídios foi aplicada no centro da placa e a bactéria foi aplicada em quatro pontos equidistantes da suspensão do patógeno.



Resultados: As bactérias P121, F62 e S26 inibiram o crescimento micelial, em relação ao controle, 7,99%, 12,01% e 20,85%, respectivamente.