

XXV ENCONTRO DE JOVENS PESQUISADORES VII MOSTRA ACADÊMICA DE INOVAÇÃO E TECNOLOGIA

17 e 18 de outubro de 2017 – Campus Sede da UCS - Caxias do Sul

Avaliação da interação entre uso e cobertura do solo e características físicas na unidade COREDE Campos de Cima da Serra

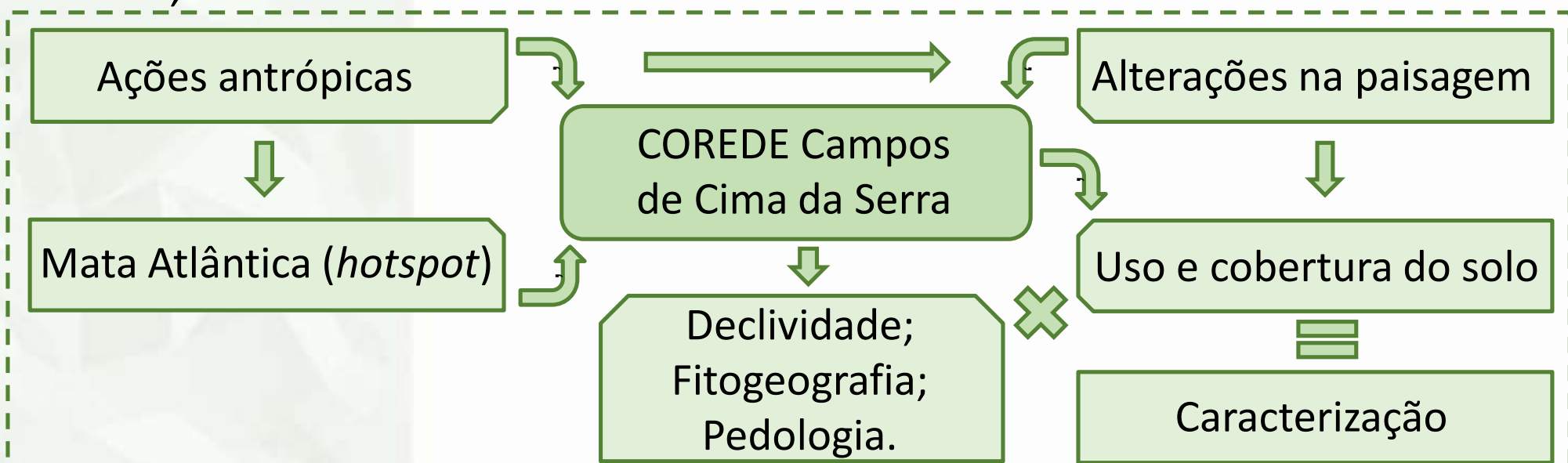
Autor: Geise Macedo dos Santos (Bolsista BIC-UCS) – gmsantos5@ucs.br

Orientadora: Gisele Cemin Co-orientador: Vania E. Schneider



INTRODUÇÃO

O COREDE Campos de Cima da Serra possui um perfil agropecuário. Porém, esse está inserido no Bioma Mata Atlântica. Assim, é importante a identificação da sua ocupação e da sua relação com as características físicas da área, com o intuito de reconhecer tendências futuras.



OBJETIVO

O objetivo deste trabalho foi a elaboração do mapa de uso e cobertura do solo e demais mapas temáticos para a unidade COREDE Campos de Cima da Serra por meio de uso de dados cartográficos e sistemas de informação geográfica (SIG) buscando conhecer a condição atual de uso e cobertura do solo e as relações entre esse e as características físicas da região.

METODOLOGIA

Abaixo podem ser observados os procedimentos metodológicos adotados, seguidos da localização da área de estudo (Figura 1).

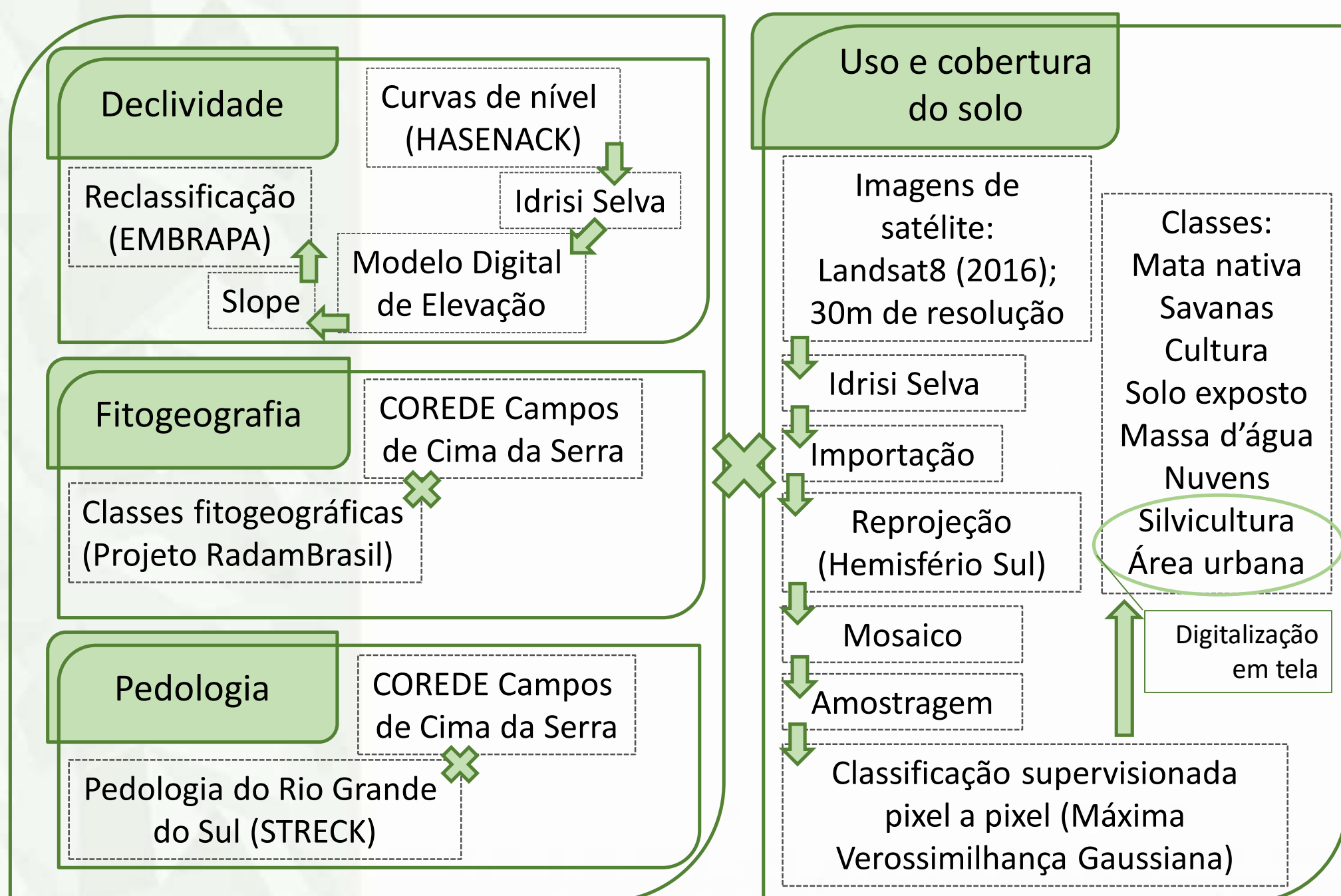
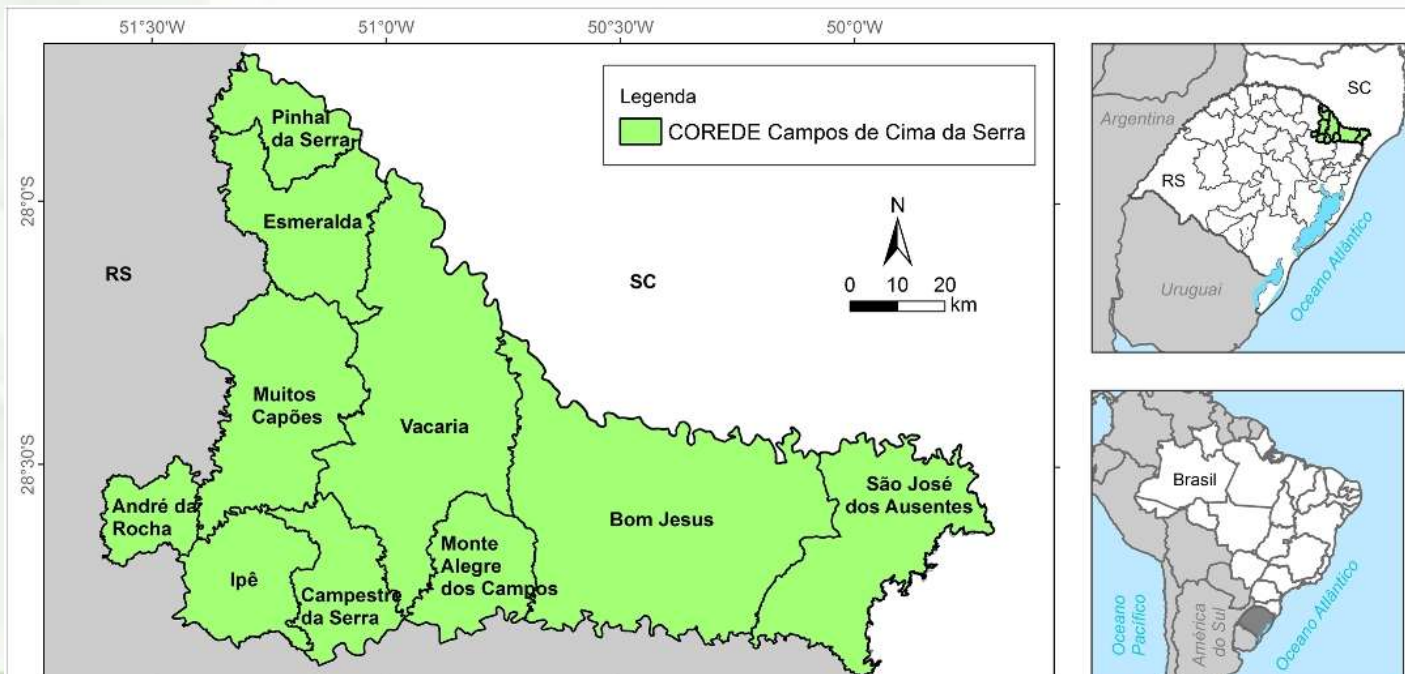
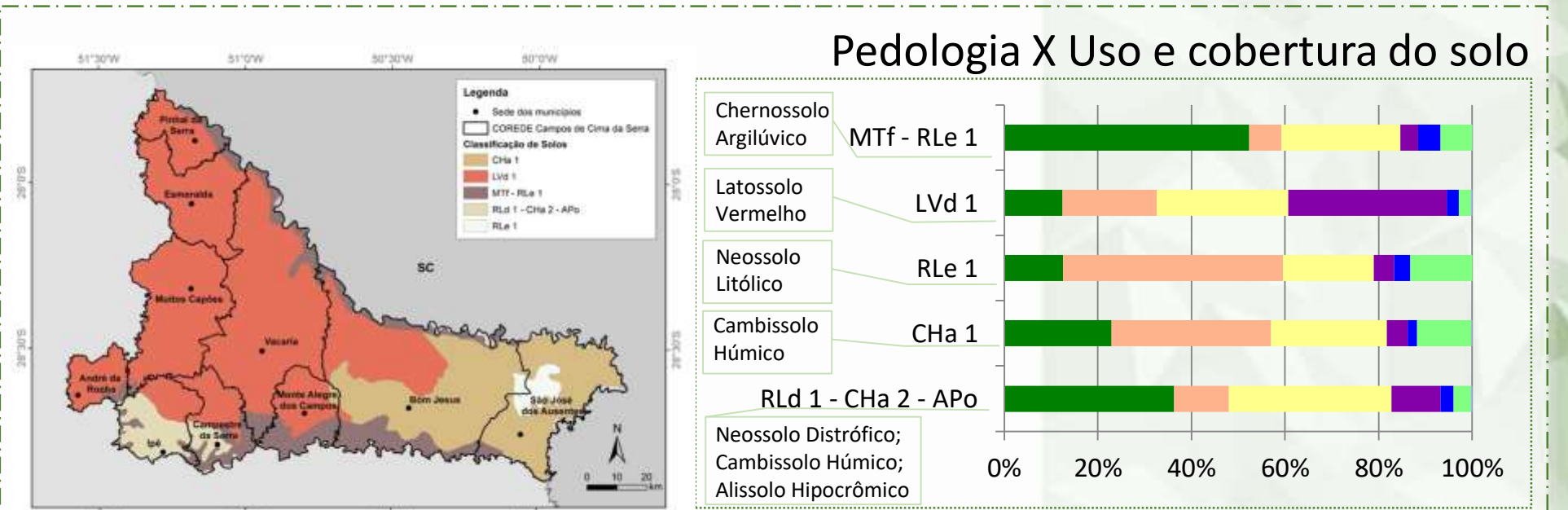
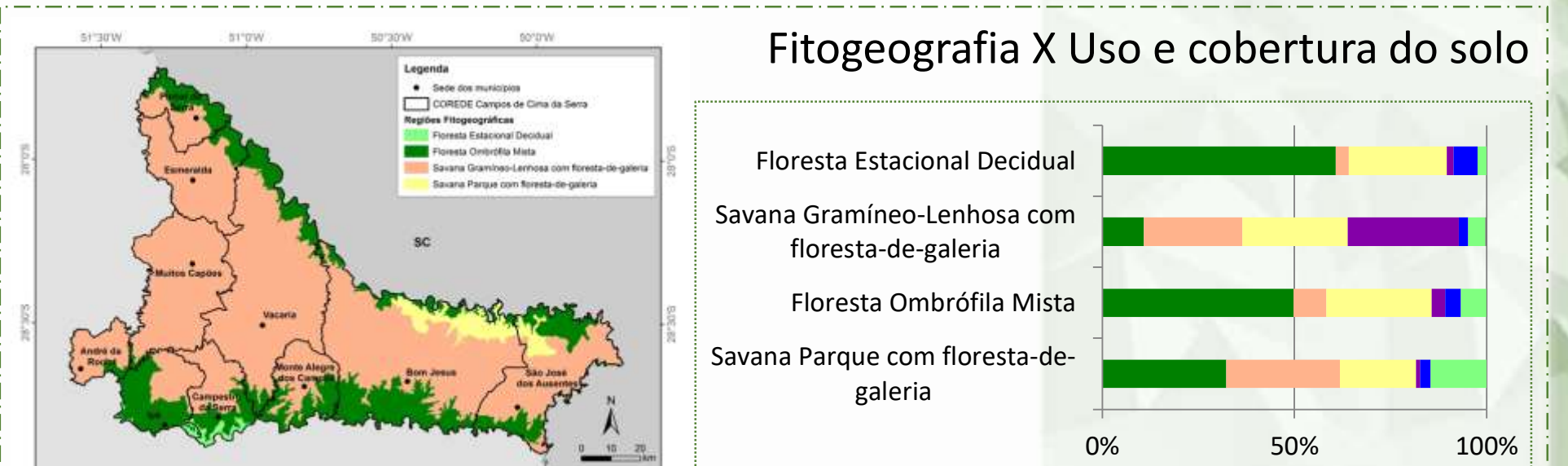
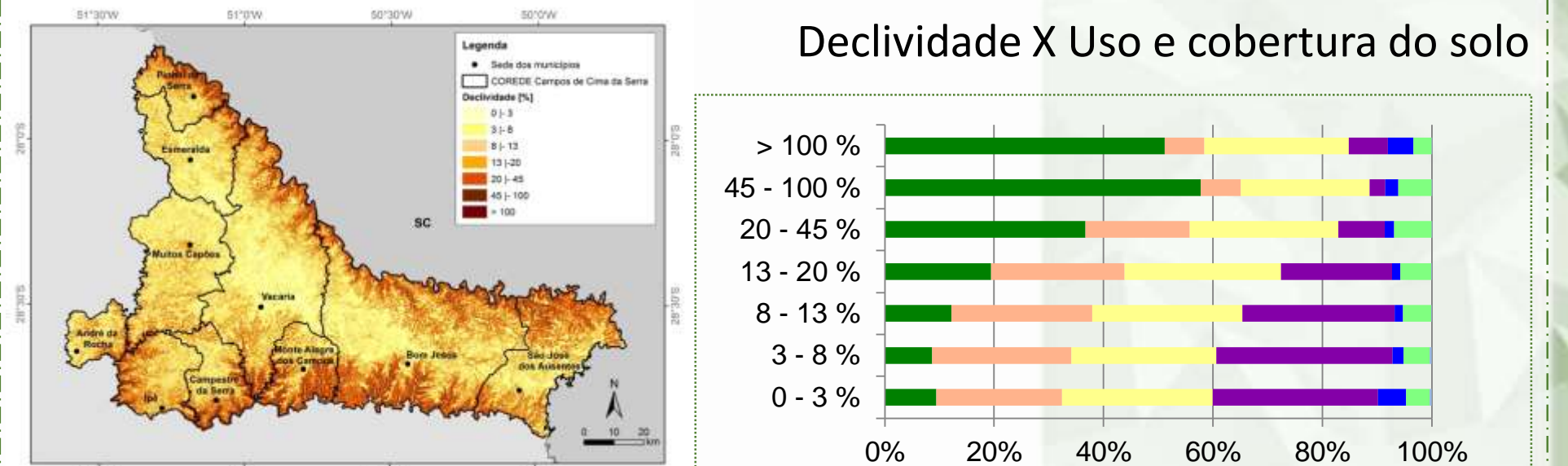
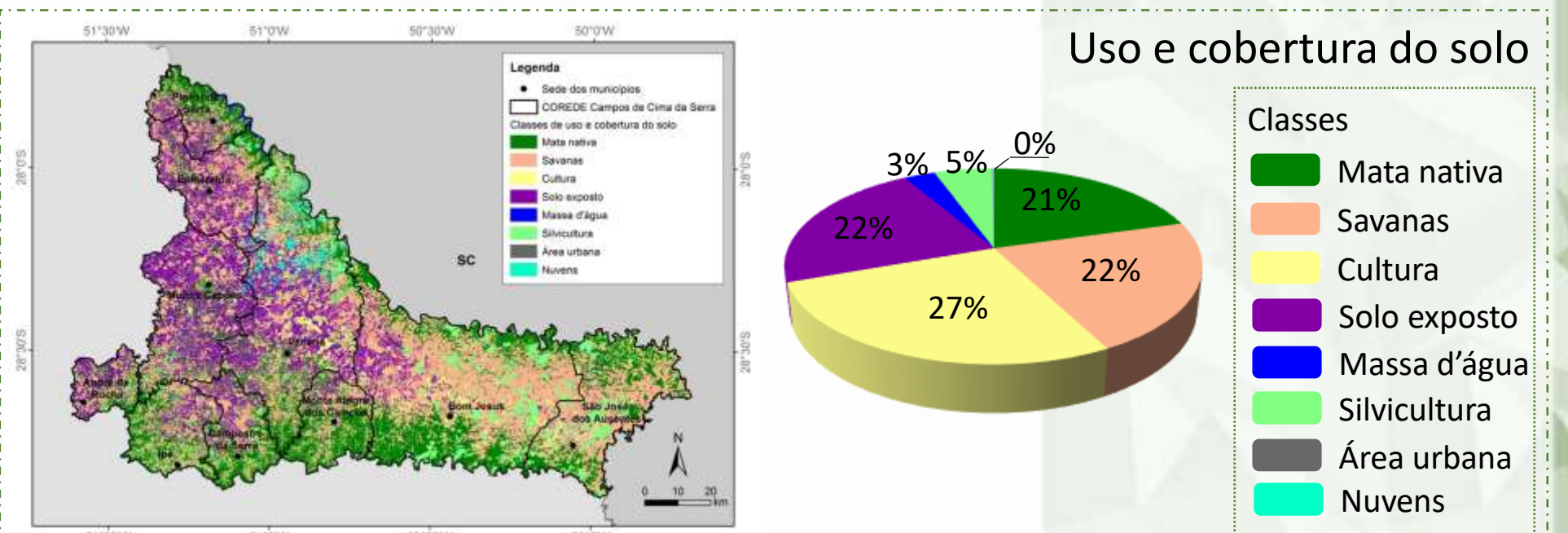


Figura 1 – Localização do COREDE Campos de Cima da Serra



RESULTADOS E DISCUSSÕES

Os resultados obtidos neste trabalho estão dispostos abaixo.



CONSIDERAÇÕES FINAIS

Há a tendência de conversão e fragmentação tanto da mata nativa quanto das savanas, sendo substituídas por agricultura. Esse processo ocorre principalmente em áreas de menor declividade e onde há Latossolos Vermelhos (amplamente utilizados em atividades agrícolas). A antropização dessa região implica na perda de um *hotspot*, (Mata Atlântica), ao qual o COREDE faz parte.

REFERÊNCIAS

EMBRAPA. Sistema de avaliação da aptidão agrícola das terras. RAMALHO FILHO, A. & BEEK, K.J. 3 ed. rev. – Rio de Janeiro. EMBRAPA/CNPQ. 1995. 65p.
HASENACK, H.; WEBER, E. Base Cartográfica Digital do Rio Grande do Sul. UFRGS/Centro de Ecologia, laboratório de Geoprocessamento, 2006.
PROJETO RADAMBRASIL. 1986. Folha SH. 22 Porto Alegre e parte das folhas SH. 21 Uruguaiana e SI. 22 Lagoa Mirim. Rio de Janeiro, Instituto Brasileiro de Geografia e Estatística, 796p.
STRECK, E.V.; KÄMPF, N.; DALMOLIN, R.S.D.; KLAMT, E.; NASCIMENTO, P.C. do; SCHNEIDER, P.; GILSON, E.; PINTO, L.F.S. Solos do Rio Grande do Sul. 2.ed. rev. e ampl. Porto Alegre: Emater/RS, 2008. 222p.

Apoio/Agradecimentos:

